

ご案内資料

・物件概要、間取等について正確には、契約時重要事項説明時にご確認下さい

所在地：いわき市葉山二丁目17番地1
 最寄駅：JR常磐線「泉」駅3600m
 構造：木造スレート葺き2階建
 土地：238.04 m² 72.01 坪
 建物：90.67 m² 27.42 坪
 固定資産税：106,840 円 日割り清算致します

学区や環境見ながら現地に来たら
 外観良いとてもきれいな住宅なので
 内覧してみたいんですけど…

まず、お電話下さい。出来るだけ
 お客様の都合の良い時に合わせて
 ご案内させていただきます。



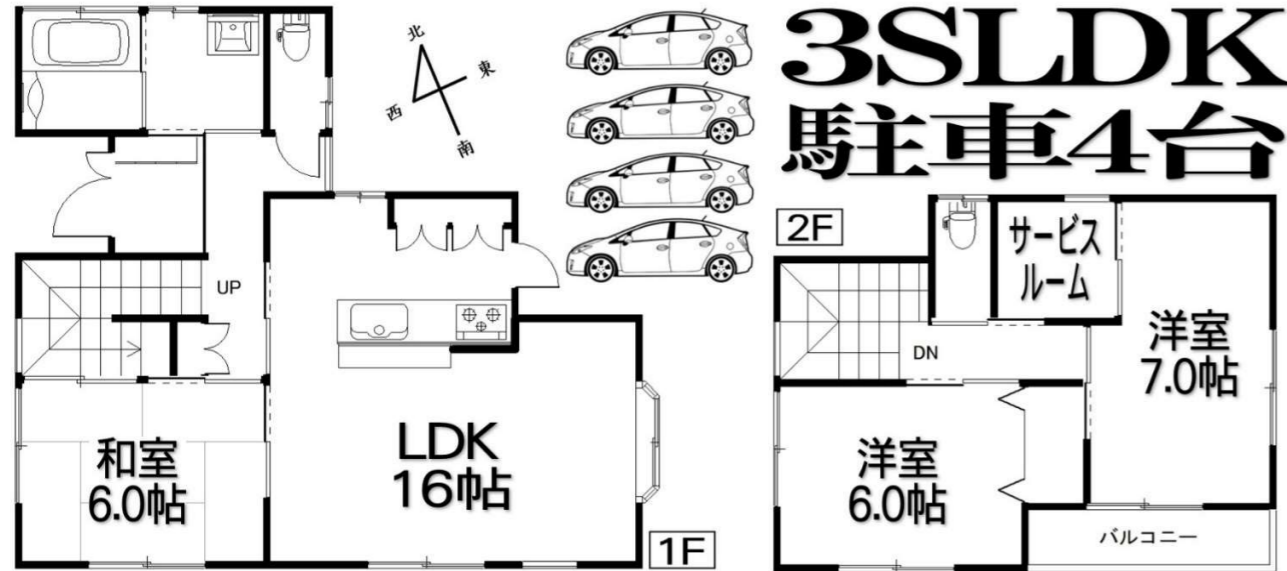
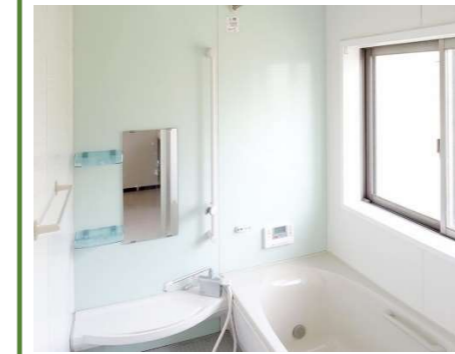
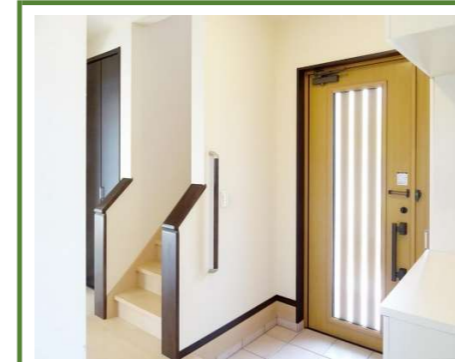
時間帯は、何時でも大丈夫です
 朝早くても、夜遅くても、ご予約
 頂ければ、ご案内させていただきます
 土日祝日、もちろん平日でも…!

- ・ヨークベニマル泉店 : 2,800 m
- ・スーパーマルト泉店 : 2,900 m
- ・カワチ薬品泉店 : 3,100 m

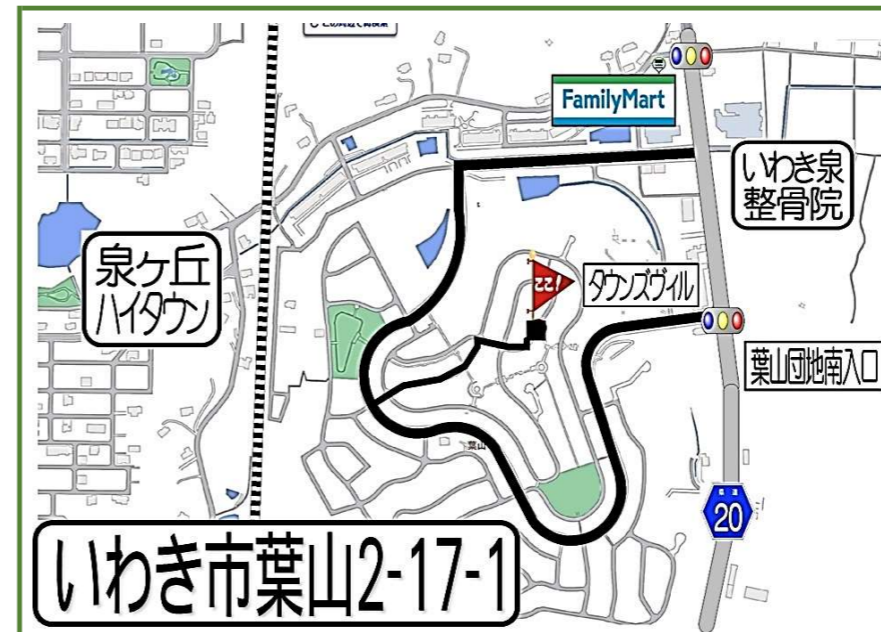
都市計画：市街化区域
 用途地域：第一種低層住居専用地域
 建蔽/容積率：50/80
 道路：西側5.8m公道
 地目：宅地
 新築年月：平成25年1月
 築後年数：11年
 リフォーム：ハウスクリーニング
 間取：3SLDK



水道：公営
 排水：公共下水
 ガス：オール電化
 条件：なし
 取引形態：売主
 市立泉北 小学校：4200 m
 市立泉 中学校：3900 m
 駐車台数：4 台
 再建築：可



3SLDK
駐車4台



私達が、お掃除や草むしりなど
 住宅の管理を行っています。
 一生懸命ご案内させていただきます。
 どうぞ、よろしくお願ひします
 資金計画、銀行ローン申込み手続き
 お手伝いさせていただきます。

住んで頂くお客様
 の気持ちになって
 リフォーム企画も
 私達が行いました
 是非内覧下さい。



株式会社 エムズ・エステート
 〒963-0118
 郡山市安積北井一丁目50番地
 電話 024-953-6738
 Fax 024-953-6778
<http://www.ms-estate-myhome.jp>



担当者 **本田「ほんだ」**
024-953-6738

ホームページから広告や物件概要の印刷が可能です。



携帯で読み込むと…
 室内の写真や他の
 住宅の閲覧や広告
 の印刷も可能です



銀行ローン、他借入
 車のローン、その他
 不安な事は、何でも
 ご相談ください。

お客様の笑顔が
 明日の活力です。
 今日充実した
 一日だったって
 感じる瞬間です